

ЛЮБИТЕ ЛИ ВЫ КОФЕ ТАК,
КАК ЛЮБИМ ЕГО МЫ?





WMF 1500S+

Технологии:

- + молочная система Dynamic Milk (9 видов молочной пены разной консистенции);
- + отдельный пароттовод для приготовления РАФ КОФЕ;
- + система подогрева чашки Steam Jet;
- + система Jet Option готовит настоящий американо;
- + большой информативный сенсорный дисплей;
- + автоматический носик выдачи напитка по высоте стакана;
- + инновационная система Dynamic Coffee Assist;
- + инновационная система Dynamic Milk Assist;
- + быстрая и простая очистка Clean&Place.



WMF Dynamic Milk

Запатентованная система
вспенивания молока.

9 видов молочной пены:

+ горячая пена ПЛОТНАЯ;

+ горячая пена ЖИДКАЯ;

+ горячая пена
КРЕМООБРАЗНАЯ;

+ горячая пена
ВОЗДУШНАЯ;

+ горячее молоко;

+ холодная пена ПЛОТНАЯ;

+ холодная пена ЖИДКАЯ;

+ холодная пена
КРЕМООБРАЗНАЯ;

+ холодное молоко.

РАЗНООБРАЗИЕ НАПИТКОВ
НА ЛЮБОЙ ВКУС!



WMF Jet Option

Кофе-машина WMF 1500S+ оснащена системой Jet Option, благодаря которой можно приготовить напиток АМЕРИКАНО правильно: ЭСПРЕССО + ГОРЯЧАЯ ВОДА.

Такой напиток получается менее вязущим и по-настоящему кофейным, не теряя при этом крепости и бодрости.



WMF ДИСПЛЕЙ

Красивый 10-дюймовый сенсорный дисплей показывает реалистичные изображения напитков и позволяет подобрать любую цветовую гамму.

Интуитивно понятная навигация доступна также в режиме самообслуживания.

Дисплей идеально представляет информацию о напитках, его также можно использовать для показа видеороликов.

Кроме того, он позволяет увеличить продажи, привлекая внимание рекламой.



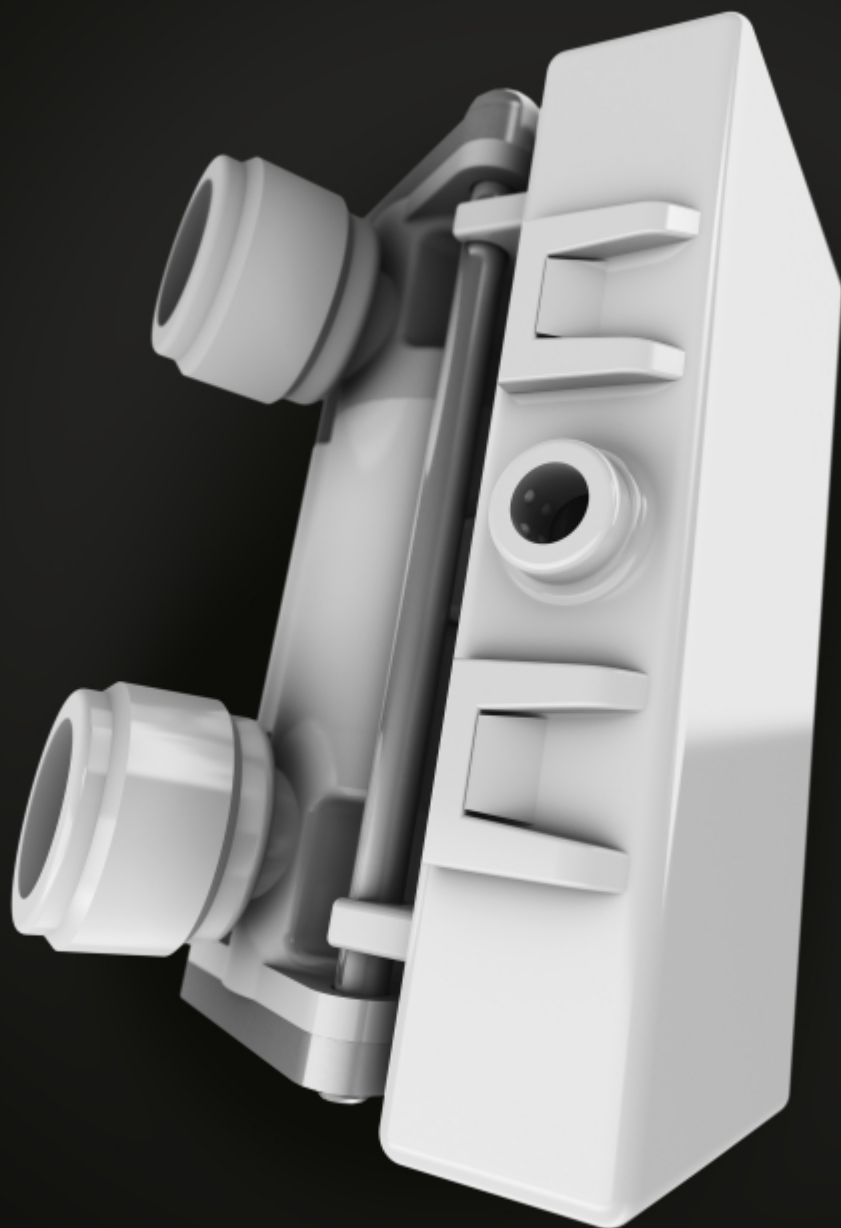
Dynamic Coffee Assist

Dynamic Coffee Assist постоянно гарантирует высочайшее качество всех кофейных напитков на основе эспрессо, предлагаемых кофемашинкой WMF 1500 S+.

Кофемолка управляется электронно.

После установки параметров качества напитка, система постоянно следит за потоком, автоматически подстраивая помол или количество кофе.

Таким образом, время приготовления, экстракция и другие параметры остаются постоянными, чтобы Ваши гости всегда наслаждались превосходным кофе.

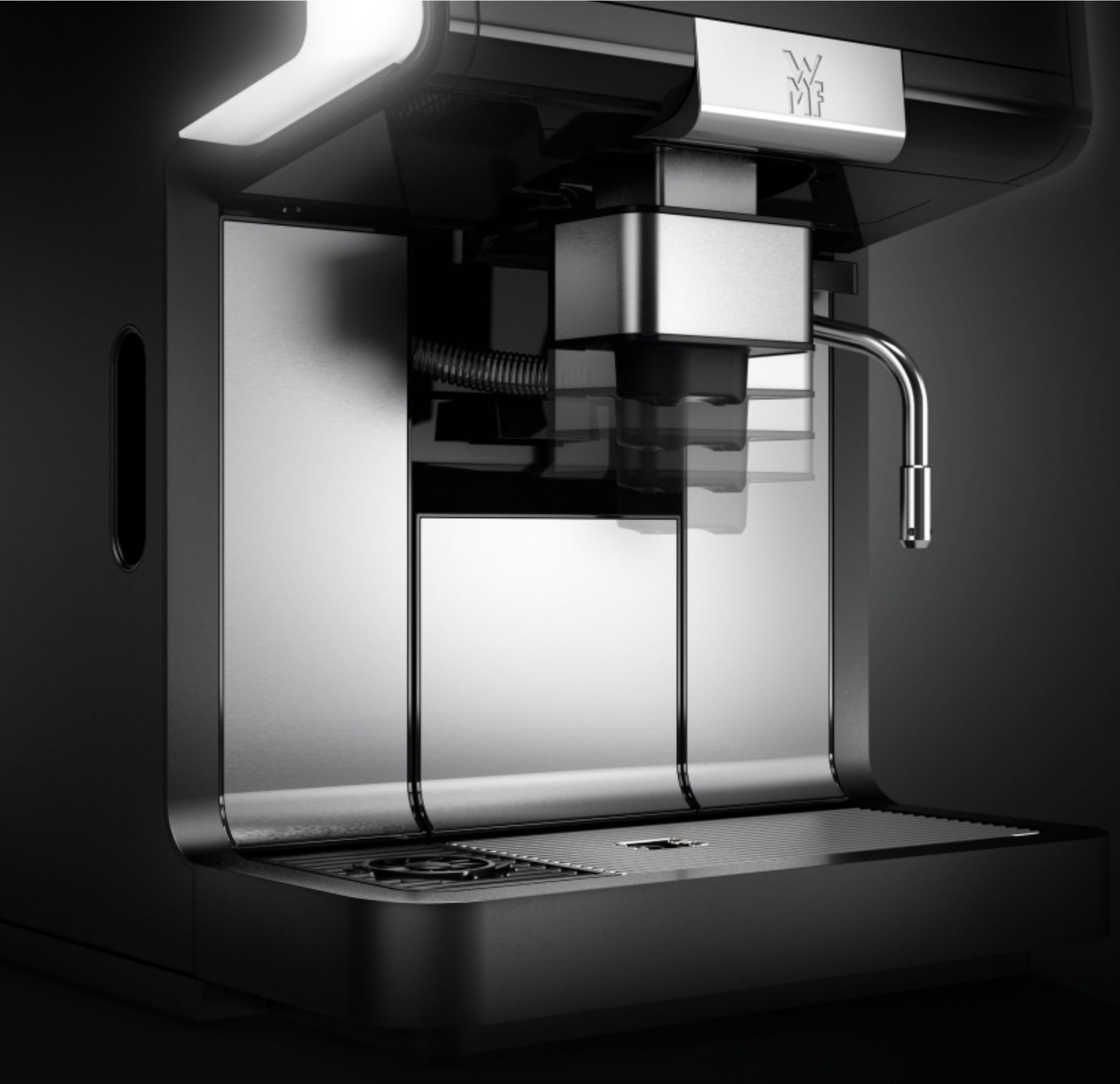


Dynamic Milk Assist

Инновационная технология Dynamic Milk Assist обеспечивает неизменно высокое качество всех молочных напитков.

Машина оснащена инновационным ультразвуковым сенсором Ultrasonic, постоянно контролирующим температуру и количество молока.

Таким образом регулируется скорость помпы, чтобы создать идеальную молочную пену по заданным параметрам.

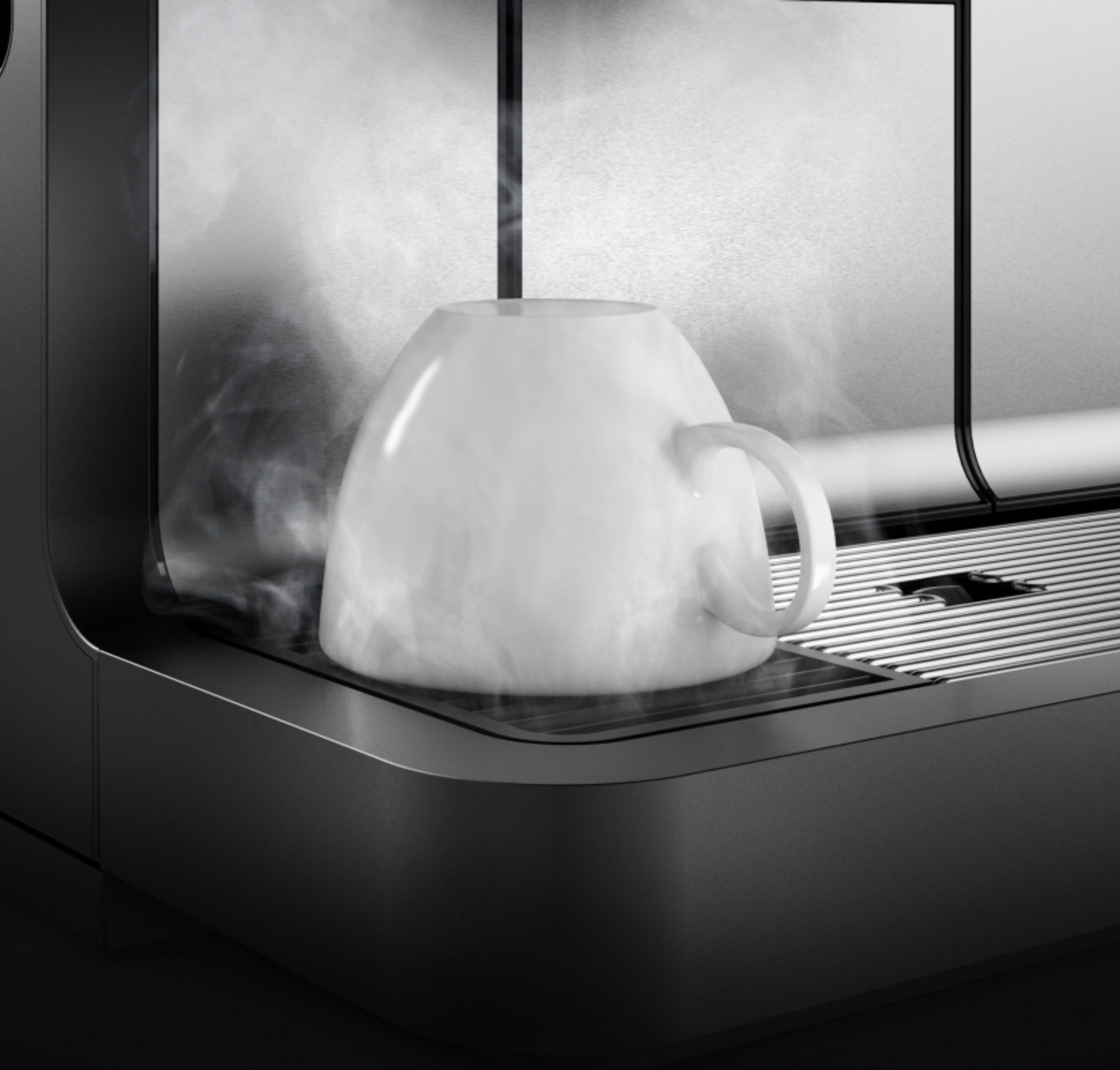


WMF РАЗДАТЧИК

Носик WMF 1500 S+ автоматически настраивается на оптимальную высоту для каждого выбранного напитка, в зависимости от рецепта приготовления.

Температура напитков остается идеальной, брызги молока не попадают на корпус.

Кроме этого, процесс выглядит очень эффектно, что положительно сказывается на гостях.



WMF Steam Jet

Система подогрева чашки позволяет не только готовить напитки стабильно высокого качества.

Подогрев чашки паром – гигиенично и очень эффективно!

Удивите своих гостей!

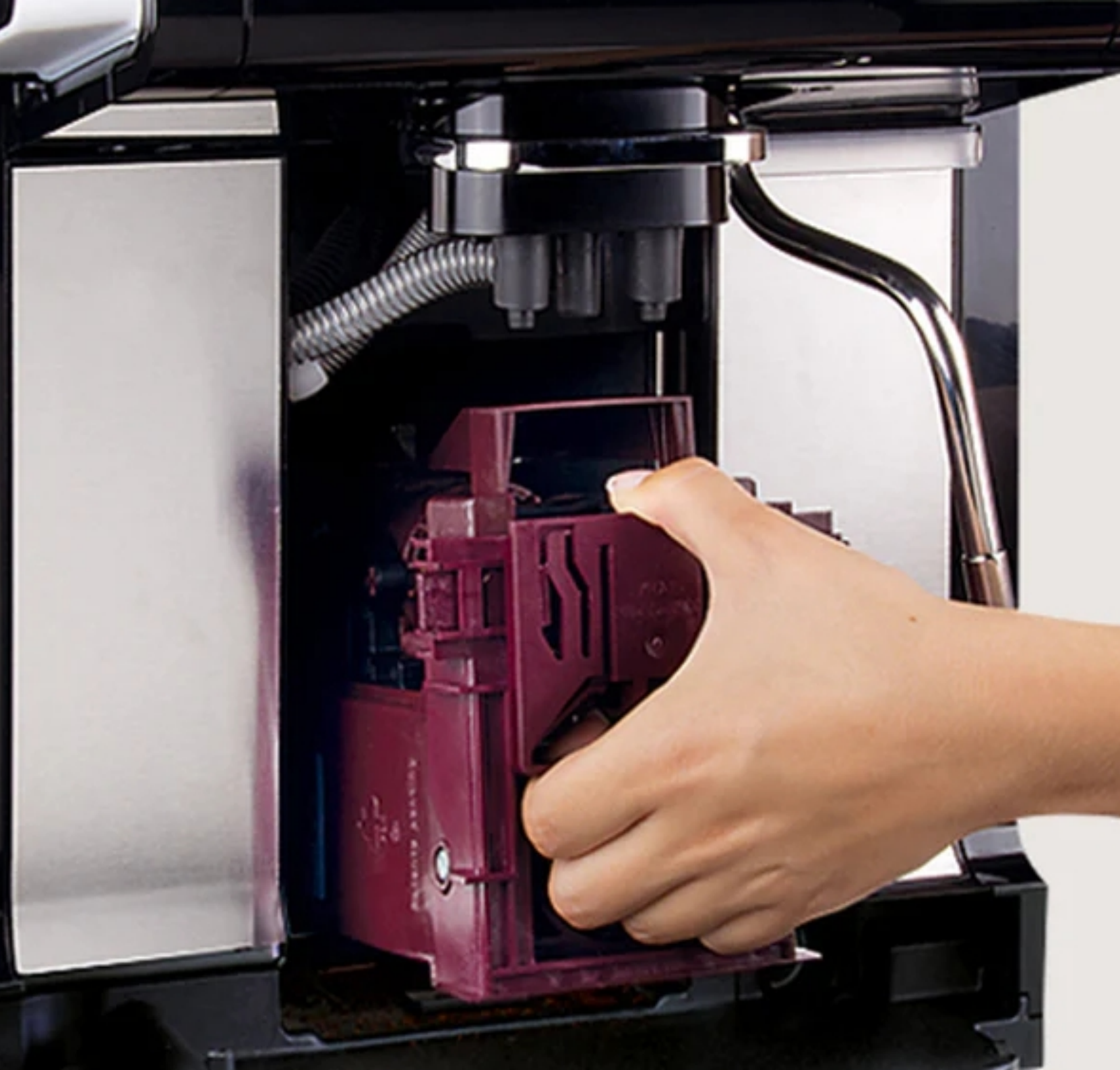


WMF ПАРООТВОД

Модель WMF 1500S+ оснащена дополнительным краном для выдачи горячей воды (для чая).

Также есть возможность выдачи пара, который можно использовать для приготовления известного РАФ КОФЕ.

Важно: данную функцию возможно применить только в случае установки кофе-машины в зоне кассира; в режиме самообслуживания данную функцию реализовать невозможно.



WMF ПРЕСС

Профессиональное
заварочное устройство
легко чистится и
обслуживается персоналом
без дополнительных затрат.

Легко снимается и
устанавливается в кофе-
машину.

Интервалы обслуживания
пресса – 15 - 30 тысяч
циклов варки кофе.

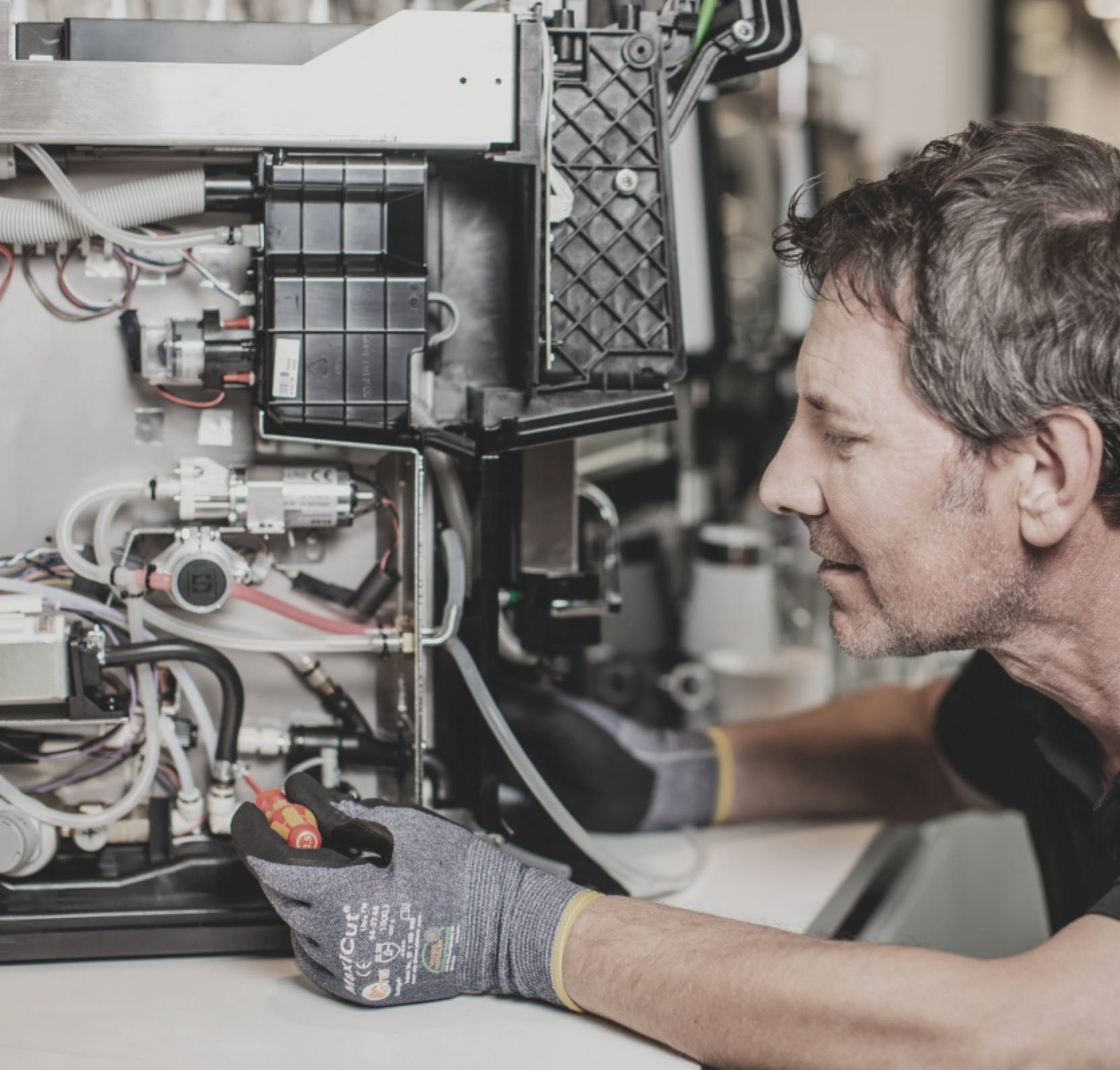


WMF Clean&Place

Быстрая, эффективная и легкая очистка позволяет продлить срок службы оборудования, сохранить качество и свежесть напитков, а также следовать самым строгим санитарным и гигиеническим стандартам пищевой безопасности.

Интервалы очистки подбираются под конкретный режим работы.

При не соблюдении интервалов очистки оборудование блокируется.



WMF SERVICE






Официальный сервис-партнер всегда на связи в вашем регионе.

Соблюдение концепции технического обслуживания WMF – залог бесперебойно работы вашего оборудования.

Мы всегда рады оказать помощь в сервисе оборудования WMF.



COFEMIR.RU

-  НСО, Новосибирск, Писемского ул., 26, офис 15 | +7 383 373 31 60 | office.nsk@cofemir.ru |
-  Алтайский кр., Барнаул, Балтийская ул., 68а | +7 3852 72 01 26 | office.brn@cofemir.ru |
-  Красноярск, Северное шоссе, 7
+7 983 572 72.34 | horeca.krs@cofemir.ru |
-  Новокузнецк, Слесарная ул., 7а |
+7 983 250 61 13 | horeca.nkz@cofemir.ru |
-  Кемерово, Сарыгина ул., 27
+7 913 280 01 72 | office.kem@cofemir.ru |
-  Белокуриха, Бр. Ждановых ул., 11/1
+7 913 255 58 09 | horeca.blk@cofemir.ru |
-  Челябинск, Троицкий тракт, 27в
+7 919 348 42 17 | office.chel@cofemir.ru |