

WMF 5000S+





WMF 5000S+

Технологии:

- + ротационный насос;
- + металлическое заварочное устройство;
- использование 2х видов молока (до опция);
- + молочная система Dynamic Milk (9 видов пены);
- + система подогрева чашки Steam Jet;
- + система Jet Option готовит настоящий американо;
- + большой информативный сенсорный дисплей;
- + автоматический носик выдачи напитка по высоте стакана;
- + инновационная система Dynamic Coffee Assist;
- + инновационная система Dynamic Milk Assist;
- + быстрая и простая очистка Clean&Place.



WMF Dynamic Milk

Запатентованная система
вспенивания молока.

9 видов молочной пены:

+ горячая пена ПЛОТНАЯ;

+ горячая пена ЖИДКАЯ;

+ горячая пена
КРЕМООБРАЗНАЯ;

+ горячая пена
ВОЗДУШНАЯ;

+ горячее молоко;

+ холодная пена ПЛОТНАЯ;

+ холодная пена ЖИДКАЯ;

+ холодная пена
КРЕМООБРАЗНАЯ;

+ холодное молоко.

РАЗНООБРАЗИЕ НАПИТКОВ
НА ЛЮБОЙ ВКУС!



Два вида молока

Современная система WMF позволяет использовать 2 вида молока на одной кофе-машине.

При этом необходим всего лишь специальный холодильник с двумя контейнерами.

Теперь вам нет необходимости покупать вторую кофе-машину!

УДИВИТЕ СВОИХ ГОСТЕЙ!

Центральный холодильник

Может работать как с одной машиной, так и с двумя одновременно.

Оборудован датчиками отсутствия молока, температурными датчиками, соединяется с кофемашиной.

Потрясающий дизайн!





Встраиваемый холодильник

Удобное решение, когда
нужно сэкономить
пространство.

Оборудован датчиками
отсутствия молока,
температурными датчиками,
соединяется с кофе-
машиной.

По-немецки практично!



WMF Jet Option

Кофе-машина WMF 5000S+ оснащена системой Jet Option, благодаря которой можно приготовить напиток АМЕРИКАНО правильно: ЭСПРЕССО + ГОРЯЧАЯ ВОДА.

Такой напиток получается менее вязущим и по-настоящему кофейным, не теряя при этом крепости и бодрости.



WMF ДИСПЛЕЙ

Красивый 10-дюймовый сенсорный дисплей показывает реалистичные изображения напитков и позволяет подобрать любую цветовую гамму.

Интуитивно понятная навигация доступна также в режиме самообслуживания.

Дисплей идеально представляет информацию о напитках, его также можно использовать для показа видеороликов.

Кроме того, он позволяет увеличить продажи, привлекая внимание рекламой.



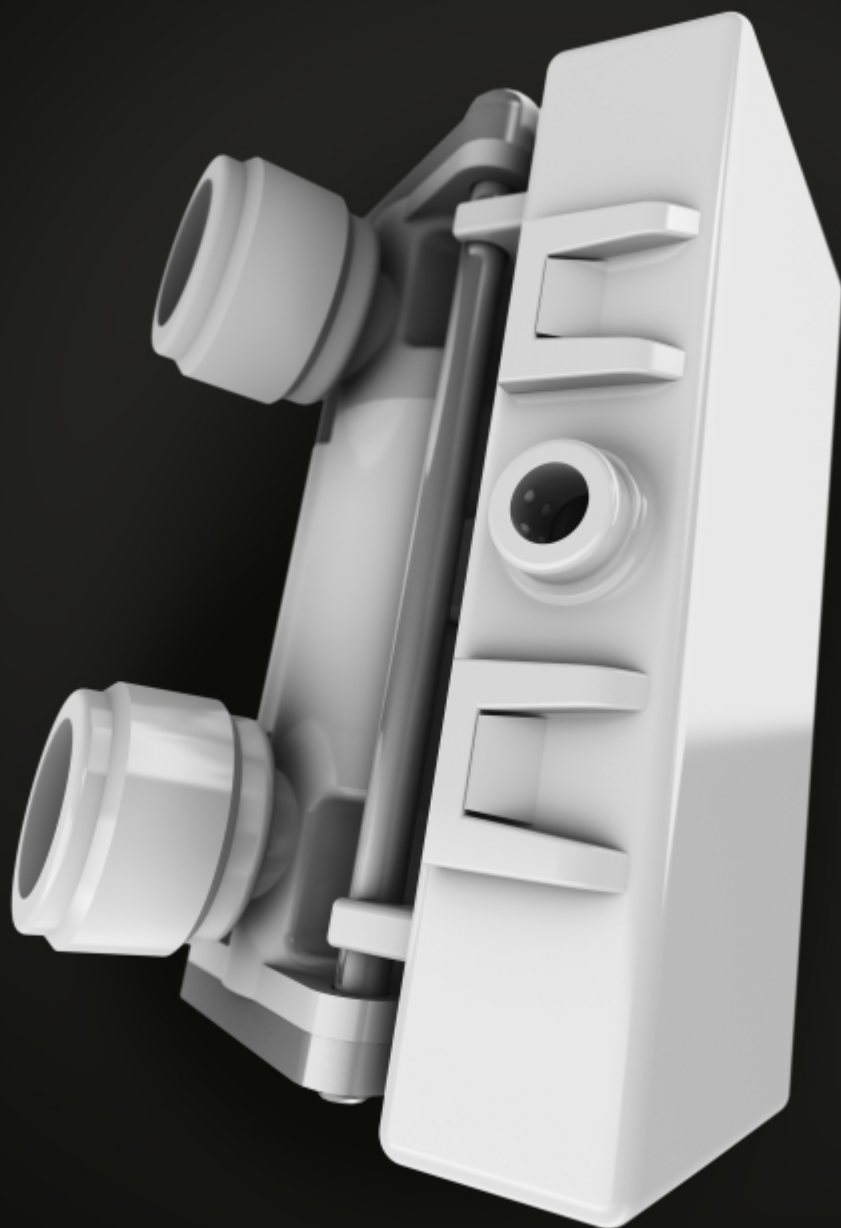
Dynamic Coffee Assist

Dynamic Coffee Assist постоянно гарантирует высочайшее качество всех кофейных напитков на основе эспрессо, предлагаемых кофемашинкой WMF 5000 S+.

Кофемолка управляется электронно.

После установки параметров качества напитка, система постоянно следит за потоком, автоматически подстраивая помол или количество кофе.

Таким образом, время приготовления, экстракция и другие параметры остаются постоянными, чтобы Ваши гости всегда наслаждались превосходным кофе.

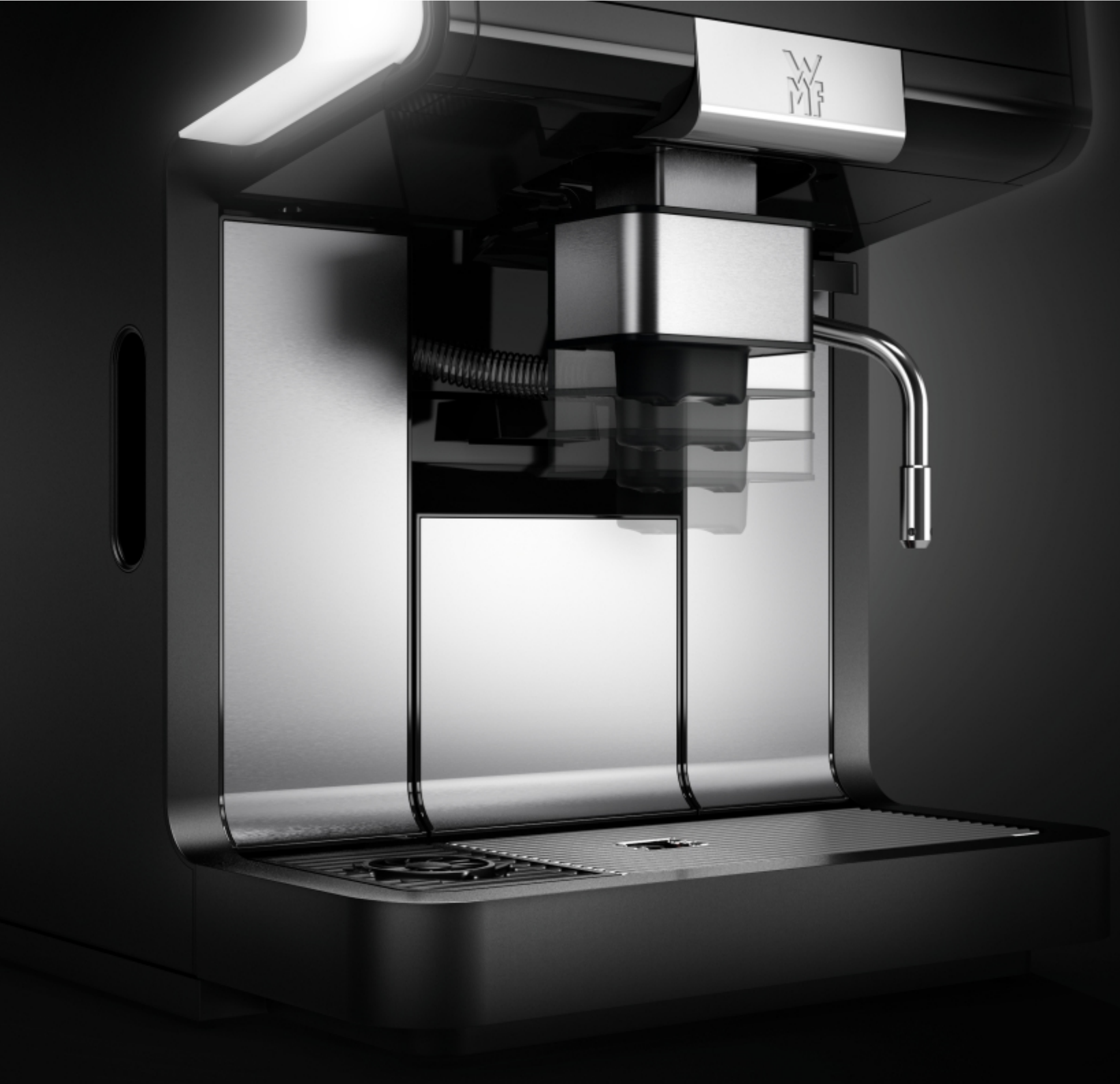


Dynamic Milk Assist

Инновационная технология Dynamic Milk Assist обеспечивает неизменно высокое качество всех молочных напитков.

Машина оснащена инновационным ультразвуковым сенсором Ultrasonic, постоянно контролирующим температуру и количество молока.

Таким образом регулируется скорость помпы, чтобы создать идеальную молочную пену по заданным параметрам.

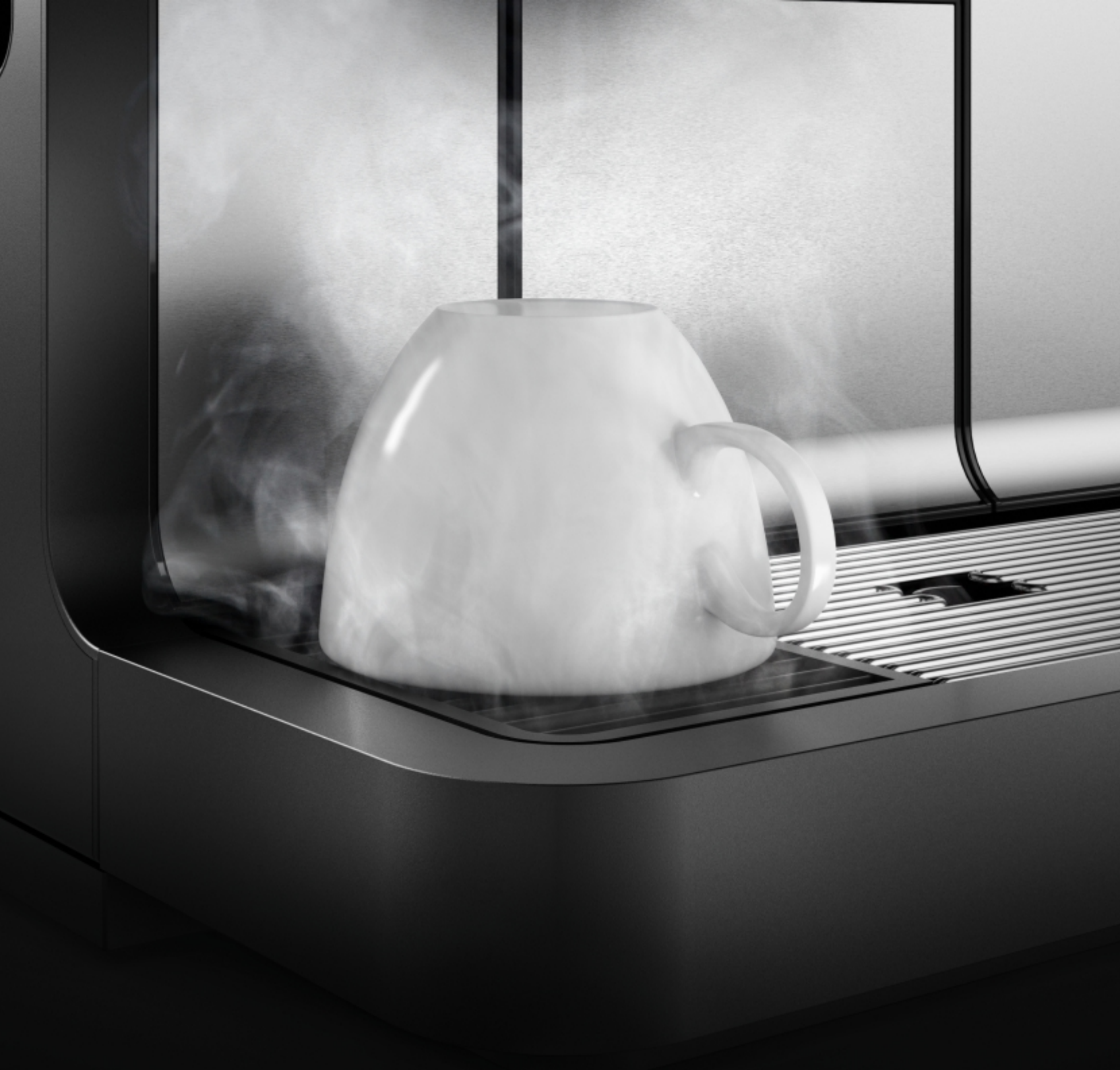


WMF РАЗДАТЧИК

Носик WMF 5000 S+ автоматически настраивается на оптимальную высоту для каждого выбранного напитка, в зависимости от рецепта приготовления.

Температура напитков остается идеальной, брызги молока не попадают на корпус.

Кроме этого, процесс выглядит очень эффектно, что положительно сказывается на гостях.



WMF Steam Jet

Система подогрева чашки позволяет не только готовить напитки стабильно высокого качества.

Подогрев чашки паром – гигиенично и очень эффективно!

Удивите своих гостей!



WMF ПАРООТВОД

Модель WMF 5000S+ может быть оснащена паровиком для приготовления кофе РАФ в ручном режиме.

*** ДОПОЛНИТЕЛЬНАЯ
ОПЦИЯ.**

Важно: данную функцию возможно применить только в случае установки кофе-машины в зоне кассира; в режиме самообслуживания данную функцию реализовать невозможно.



WMF Clean&Place

Быстрая, эффективная и легкая очистка позволяет продлить срок службы оборудования, сохранить качество и свежесть напитков, а также следовать самым строгим санитарным и гигиеническим стандартам пищевой безопасности.

Интервалы очистки подбираются под конкретный режим работы.

При не соблюдении интервалов очистки оборудование блокируется.



WMF SERVICE




Официальный сервис-партнер всегда на связи в вашем регионе.

Соблюдение концепции технического обслуживания WMF – залог бесперебойно работы вашего оборудования.

Мы всегда рады оказать помощь в сервисе оборудования WMF.



COFEMIR.RU

-  НСО, Новосибирск, Писемского ул., 26, офис 15 | +7 383 373 31 60 | office.nsk@cofemir.ru |
-  Алтайский кр., Барнаул, Балтийская ул., 68а | +7 3852 72 01 26 | office.brn@cofemir.ru |
-  Красноярск, Северное шоссе, 7
+7 983 572 72.34 | horeca.krs@cofemir.ru |
-  Новокузнецк, Слесарная ул., 7а |
+7 983 250 61 13 | horeca.nkz@cofemir.ru |
-  Кемерово, Сарыгина ул., 27
+7 913 280 01 72 | office.kem@cofemir.ru |
-  Белокуриха, Бр. Ждановых ул., 11/1
+7 913 255 58 09 | horeca.blk@cofemir.ru |
-  Челябинск, Троицкий тракт, 27в
+7 919 348 42 17 | office.chel@cofemir.ru |